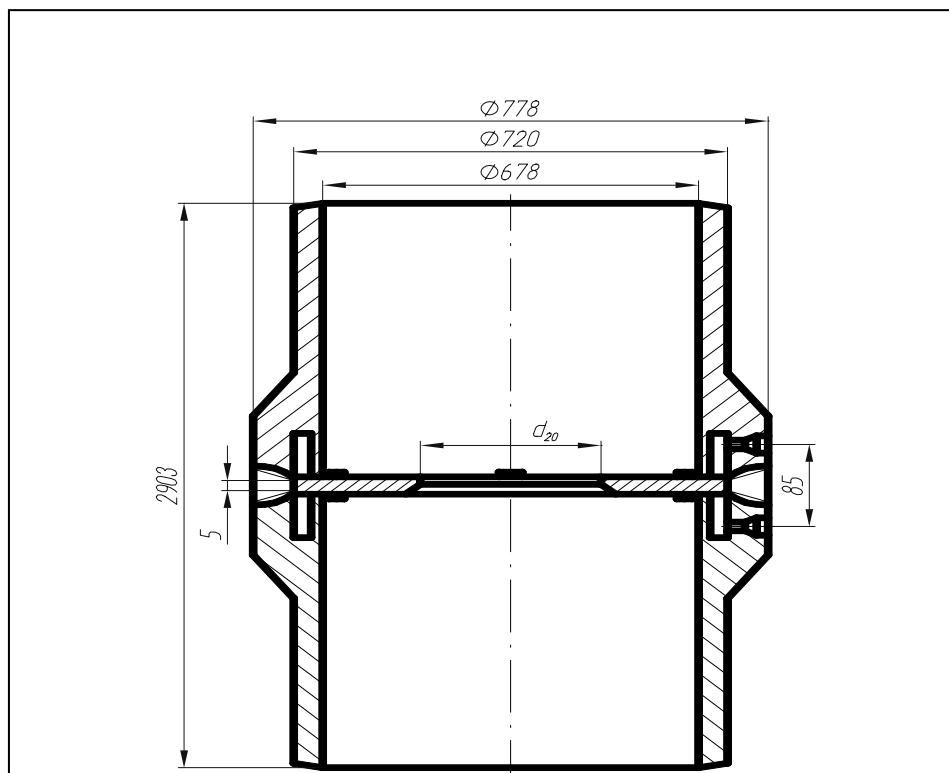


Блок с диафрагмой для паропроводов ТЭС ОСТ 108.839.04-82



$p=4,31 \text{ МПа (44 кгс/см}^2\text{), } t=340^\circ\text{C}$
 Масса 1211 кг

Обозначение блока с соплом	Патрубок	Сопло
	Обозначение	
ОСТ 108.839.04	02 ОСТ 108.462.07	30 ОСТ 108.839.05