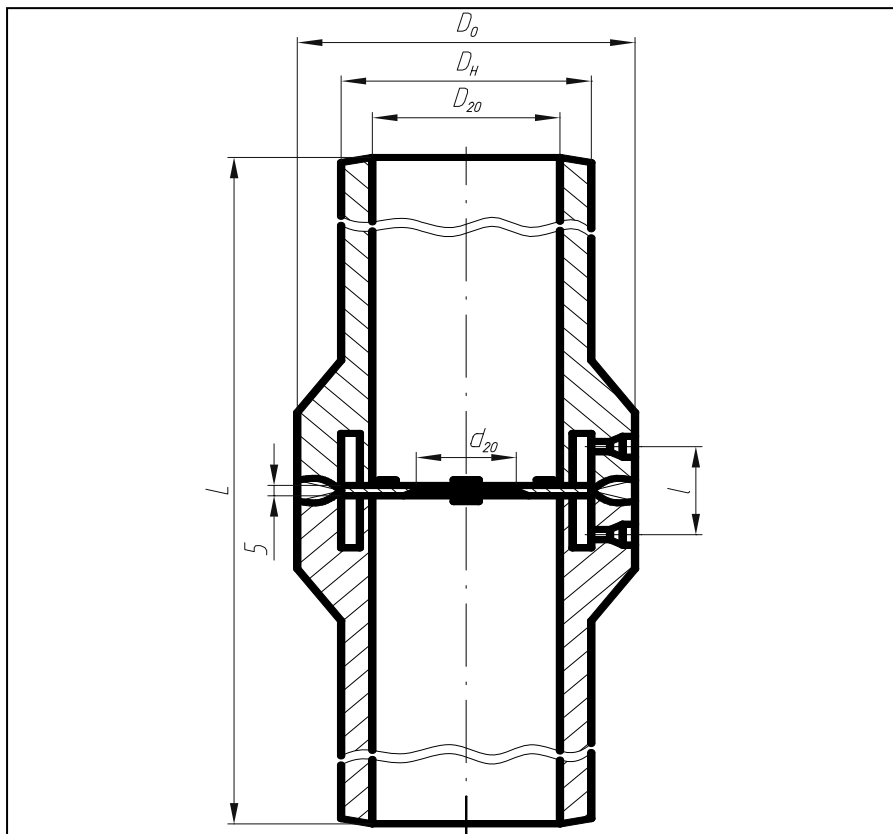


### Блоки с диафрагмами для трубопроводов ТЭС ОСТ 108.839.02-82



| Исп.  | D <sub>y</sub> | D <sub>H</sub> | D <sub>o</sub> | D <sub>20</sub> | d <sub>20</sub> | l  | L    | Масса, кг |
|---|----------------|----------------|----------------|-----------------|-----------------|----|------|-----------|
| p=3,92 МПа (40 кгс/см <sup>2</sup> ), t=440°C; p=4,31 МПа (44 кгс/см <sup>2</sup> ), t=340°C;<br>p=7,45 МПа (76 кгс/см <sup>2</sup> ), t=145°C; p=3,92 МПа (40 кгс/см <sup>2</sup> ), t=200°C |                |                |                |                 |                 |    |      |           |
| 01  | 50             | 57             | 92             | 50              | По расчету      | 43 | 213  | 3,0       |
| p=3,92 МПа (40 кгс/см <sup>2</sup> ), t=440°C; p=7,45 МПа (76 кгс/см <sup>2</sup> ), t=145°C  |                |                |                |                 |                 |    |      |           |
| 02  | 80             | 89             | 120            | 77              | По расчету      | 43 | 333  | 7,0       |
| 03  | 150            | 159            | 195            | 142             | По расчету      | 49 | 703  | 29,0      |
| 04  | 200            | 219            | 255            | 193             | По расчету      | 49 | 923  | 71,0      |
| 05  | 250            | 273            | 310            | 241             | По расчету      | 55 | 1143 | 135,0     |
| 06  | 300            | 325            | 360            | 287             | По расчету      | 55 | 1363 | 208,0     |
| p=3,92 МПа (40 кгс/см <sup>2</sup> ), t=440°C   |                |                |                |                 |                 |    |      |           |
| 07  | 100            | 108            | 145            | 93              | По расчету      | 47 | 503  | 13,0      |
| p=7,45 МПа (76 кгс/см <sup>2</sup> ), t=145°C; p=4,31 МПа (44 кгс/см <sup>2</sup> ), t=340°C  |                |                |                |                 |                 |    |      |           |
| 08  | 100            | 108            | 145            | 96              | По расчету      | 47 | 503  | 10,0      |
| p=3,92 МПа (40 кгс/см <sup>2</sup> ), t=200 °C  |                |                |                |                 |                 |    |      |           |
| 09  | 100            | 108            | 145            | 99              | По расчету      | 47 | 503  | 8,1       |
| p=4,31 МПа (44 кгс/см <sup>2</sup> ), t=340°C; p=3,92 МПа (40 кгс/см <sup>2</sup> ), t=200°C  |                |                |                |                 |                 |    |      |           |
| 10  | 300            | 325            | 360            | 299             | По расчету      | 55 | 1363 | 176,0     |
| 11  | 350            | 377            | 420            | 351             | По расчету      | 55 | 1583 | 232,0     |
| 12  | 400            | 426            | 460            | 396             | По расчету      | 55 | 1763 | 312,0     |
| p=4,31 МПа (44 кгс/см <sup>2</sup> ), t=340°C   |                |                |                |                 |                 |    |      |           |
| 13  | 450            | 465            | 505            | 433             | По расчету      | 55 | 1923 | 410,0     |

| Обозначение блока с диафрагмой   | Патрубок       | Диафрагма      |
|--|----------------|----------------|
|  | ОСТ 108.462.06 | ОСТ 108.839.05 |
|  | Исполнение     |                |
| p=3,92 МПа (40 кгс/см <sup>2</sup> ), t=440°C; p=4,31 МПа (44 кгс/см <sup>2</sup> ), t=340°C; p=7,45 МПа (76 кгс/см <sup>2</sup> ), t=145°C; p=3,92 МПа (40 кгс/см <sup>2</sup> ), t=200°C |                |                |
| 01 ОСТ 108.839.02  | 01             | 19             |
| p=3,92 МПа (40 кгс/см <sup>2</sup> ), t=440°C; p=7,45 МПа (76 кгс/см <sup>2</sup> ), t=145°C   |                |                |
| 02 ОСТ 108.839.02  | 02             | 21             |
| 03 ОСТ 108.839.02  | 03             | 22             |
| 04 ОСТ 108.839.02  | 04             | 23             |
| 05 ОСТ 108.839.02  | 05             | 24             |
| 06 ОСТ 108.839.02  | 06             | 25             |
| p=3,92 МПа (40 кгс/см <sup>2</sup> ), t=440°C  |                |                |
| 07 ОСТ 108.839.02  | 07             | 20             |
| p=7,45 МПа (76 кгс/см <sup>2</sup> ), t=145°C; p=4,31 МПа (44 кгс/см <sup>2</sup> ), t=340°C   |                |                |
| 08 ОСТ 108.839.02  | 08             | 20             |
| p=3,92 МПа (40 кгс/см <sup>2</sup> ), t=200°C  |                |                |
| 09 ОСТ 108.839.02  | 09             | 20             |
| p=4,31 МПа (44 кгс/см <sup>2</sup> ), t=340°C; p=3,92 МПа (40 кгс/см <sup>2</sup> ), t=20 °C   |                |                |
| 10 ОСТ 108.839.02  | 10             | 26             |
| 11 ОСТ 108.839.02  | 11             | 27             |
| 12 ОСТ 108.839.02  | 12             | 28             |
| p=4,31 МПа (44 кгс/см <sup>2</sup> ), t=340°C  |                |                |
| 13 ОСТ 108.839.02  | 13             | 29             |