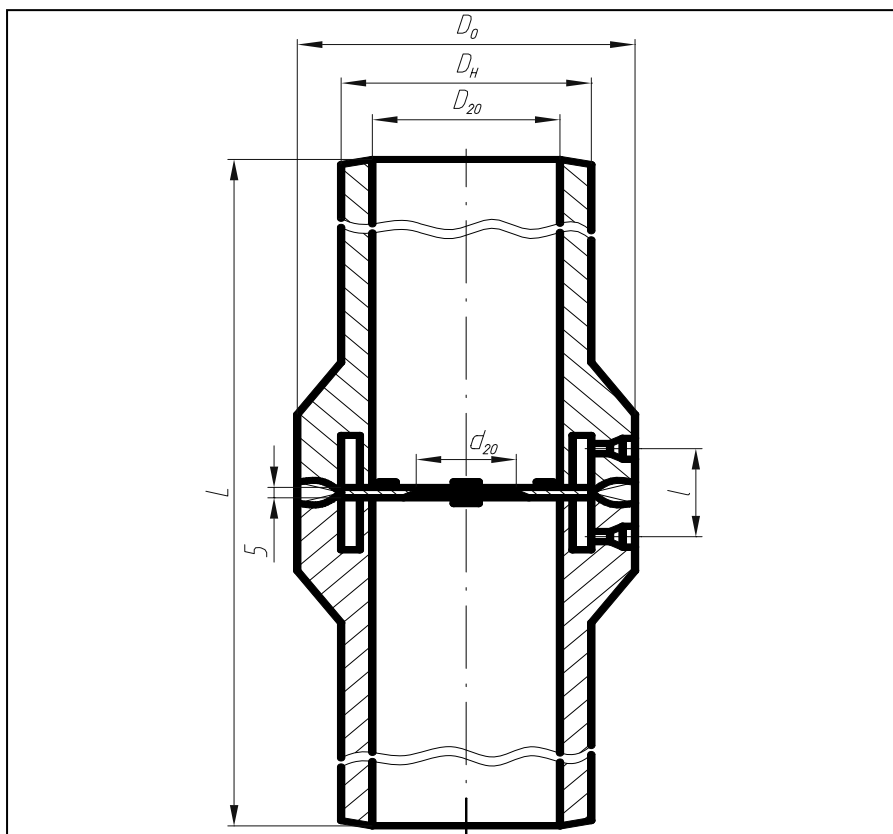


Блоки с диафрагмами для трубопроводов ТЭС ОСТ 108.839.01-82



Исп.	D_y	D_n	D_o	D_{20}	d_{20}	l	L	Масса, кг
$p=37,27$ МПа (380 кгс/см ²), $t=280^\circ\text{C}$								
01	200	273	312	201	по расчету	69	1003	249
02	250	325	365	243	по расчету	69	1223	398
03	300	377	420	279	по расчету	75	1373	643
(04)	350	465	505	347	по расчету	75	1663	1078
05	400	530	600	404	по расчету	85	1903	1551
$p=23,54$ МПа (240 кгс/см ²), $t=250^\circ\text{C}$; $p=18,14$ МПа (185 кгс/см ²), $t=215^\circ\text{C}$								
06	65	76	105	58	по расчету	47	263	5,6
07	100	133	165	107	по расчету	53	563	26,5
$p=23,54$ МПа (240 кгс/см ²), $t=250^\circ\text{C}$								
08	150	194	225	160	по расчету	55	783	70
09	175	219	258	181	по расчету	55	863	96
10	225	273	310	225	по расчету	55	1063	178
11	250	325	360	269	по расчету	55	1243	286
12	300	377	420	313	по расчету	61	1463	444
13	350	426	468	356	по расчету	61	1633	634
$p=18,14$ МПа (185 кгс/см ²), $t=215^\circ\text{C}$								
14	150	194	225	164	по расчету	55	823	61
15	175	219	255	187	по расчету	55	783	72
16	225	273	310	235	по расчету	55	983	140
17	250	325	360	281	по расчету	55	1283	245
18	300	377	420	325	по расчету	55	1483	376

Обозначение блока с диафрагмой	Патрубок	Диафрагма
	Обозначение	
p=37,27 МПа (380 кгс/см ²), t=280°C		
01 ОСТ 108.839.01	01 ОСТ 108.462.04 02 ОСТ 108.462.04	01 ОСТ 108.839.05
02 ОСТ 108.839.01	03 ОСТ 108.462.04 04 ОСТ 108.462.04	02 ОСТ 108.839.05
03 ОСТ 108.839.01	05 ОСТ 108.462.04 06 ОСТ 108.462.04	03 ОСТ 108.839.05
(04) ОСТ 108.839.01	07 ОСТ 108.462.04 08 ОСТ 108.462.04	04 ОСТ 108.839.05
05 ОСТ 108.839.01	09 ОСТ 108.462.04 10 ОСТ 108.462.04	05 ОСТ 108.839.05
p=23,54 МПа (240 кгс/см ²), t=250°C; p=18,14 МПа (185 кгс/см ²), t=215°C		
06 ОСТ 108.839.01	01 ОСТ 108.462.05 02 ОСТ 108.462.05	06 ОСТ 108.839.05
07 ОСТ 108.839.01	03 ОСТ 108.462.05 04 ОСТ 108.462.05	07 ОСТ 108.839.05
p=23,54 МПа (240 кгс/см ²), t=250°C		
08 ОСТ 108.839.01	05 ОСТ 108.462.05 06 ОСТ 108.462.05	08 ОСТ 108.839.05
09 ОСТ 108.839.01	07 ОСТ 108.462.05 08 ОСТ 108.462.05	09 ОСТ 108.839.05
10 ОСТ 108.839.01	09 ОСТ 108.462.05 10 ОСТ 108.462.05	10 ОСТ 108.839.05
11 ОСТ 108.839.01	11 ОСТ 108.462.05 12 ОСТ 108.462.05	11 ОСТ 108.839.05
12 ОСТ 108.839.01	13 ОСТ 108.462.05 14 ОСТ 108.462.05	12 ОСТ 108.839.05
13 ОСТ 108.839.01	15 ОСТ 108.462.05 16 ОСТ 108.462.05	13 ОСТ 108.839.05
p=18,14 МПа (185 кгс/см ²), t=215°C		
14 ОСТ 108.839.01	17 ОСТ 108.462.05 18 ОСТ 108.462.05	14 ОСТ 108.839.05
15 ОСТ 108.839.01	19 ОСТ 108.462.05 20 ОСТ 108.462.05	15 ОСТ 108.839.05
16 ОСТ 108.839.01	21 ОСТ 108.462.05 22 ОСТ 108.462.05	16 ОСТ 108.839.05
17 ОСТ 108.839.01	23 ОСТ 108.462.05 24 ОСТ 108.462.05	17 ОСТ 108.839.05
18 ОСТ 108.839.01	25 ОСТ 108.462.05 26 ОСТ 108.462.05	18 ОСТ 108.839.05