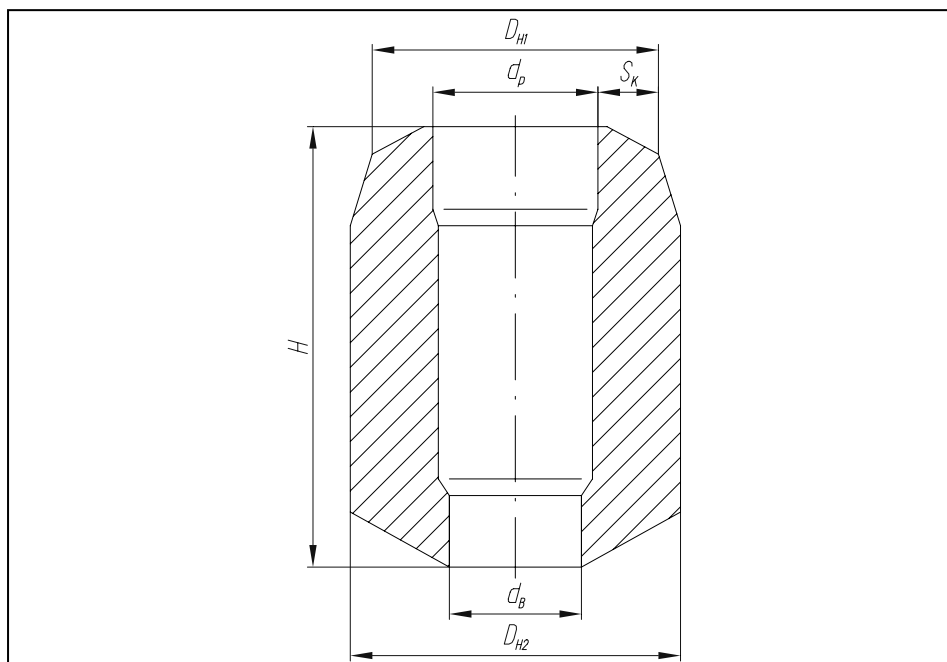


Штуцеры для трубопроводов ТЭС ОСТ 108.462.02-82



Исп.	D_y	D_{H1}	D_{H2}	d_B	d_p	H	S_k	Материал (марка, ГОСТ, ТУ)	Масса, кг
$p=37,27$ МПа (380 кгс/см ²), $t=280^\circ\text{C}$									
01	40	60	75	31	39	82	9,0	Сталь 20 ГОСТ 1050	1,92
02	100	135	148	84	98	125	15,9	15ГС ТУ 14-1-1529	10,5
03	150	196	228	124	144	200	22,5		47,2
$p=23,54$ МПа (240 кгс/см ²), $t=250^\circ\text{C}$; $p=18,14$ МПа (185 кгс/см ²), $t=215^\circ\text{C}$									
04	65	80	90	50	58	100	8,1	15ГС ТУ 14-1-1529	2,77
$p=3,92$ МПа (40 кгс/см ²), $t=440^\circ\text{C}$; $p=7,45$ МПа (76 кгс/см ²), $t=145^\circ\text{C}$									
05	80	90	95	71	77	100	5,4	Сталь 20 ГОСТ 1050-88 Гр. IIТ ОСТ 108.030.113	1,81
$p=4,31$ МПа (44 кгс/см ²), $t=340^\circ\text{C}$									
06	50	58	60	38	50	82	3,0	Сталь 20 ГОСТ 1050	0,89
07	65	78	84	57	68	100	3,5	Сталь 20 ГОСТ 1050-88 Гр. IIТ ОСТ 108.030.113	1,9
08	80	90	95	71	81	100	3,6		1,44
09	100	110	115	90	97	125	5,0		3,38